



SCoT Nord-Isère

Atlas pratique

Préambule :

Les cartes de cet atlas permettent d'avoir une vue d'ensemble synthétique des principales thématiques du SCoT Nord-Isère et n'ont aucune valeur prescriptive.

Retrouvez cet atlas sur www.scot-nordisere.fr

Situation géographique et administrative

Localisation du SCoT Nord-Isère	p.3
Périmètre du SCoT Nord-Isère	p.4
InterSCoT de l'Aire Métropolitaine Lyon Saint-Étienne	p.5
Population des SCoT de l'InterSCoT de l'Aire Métropolitaine Lyon Saint-Étienne	p.6
Topographie et grands axes de communications	p.7
Coupe topographique du territoire du SCoT Nord-Isère.....	p.8

Population et démographie

Population des communes du SCoT Nord-Isère	p.9
Structure et évolution de la population du SCoT Nord-Isère.....	p.10

Mobilités et modes de déplacements

Flux domicile / travail	p.11
Modes de déplacements domicile / travail	p.12

Emploi

Concentration d'emploi par commune du SCoT	p.13
Taux de chômage par commune du SCoT.....	p.14

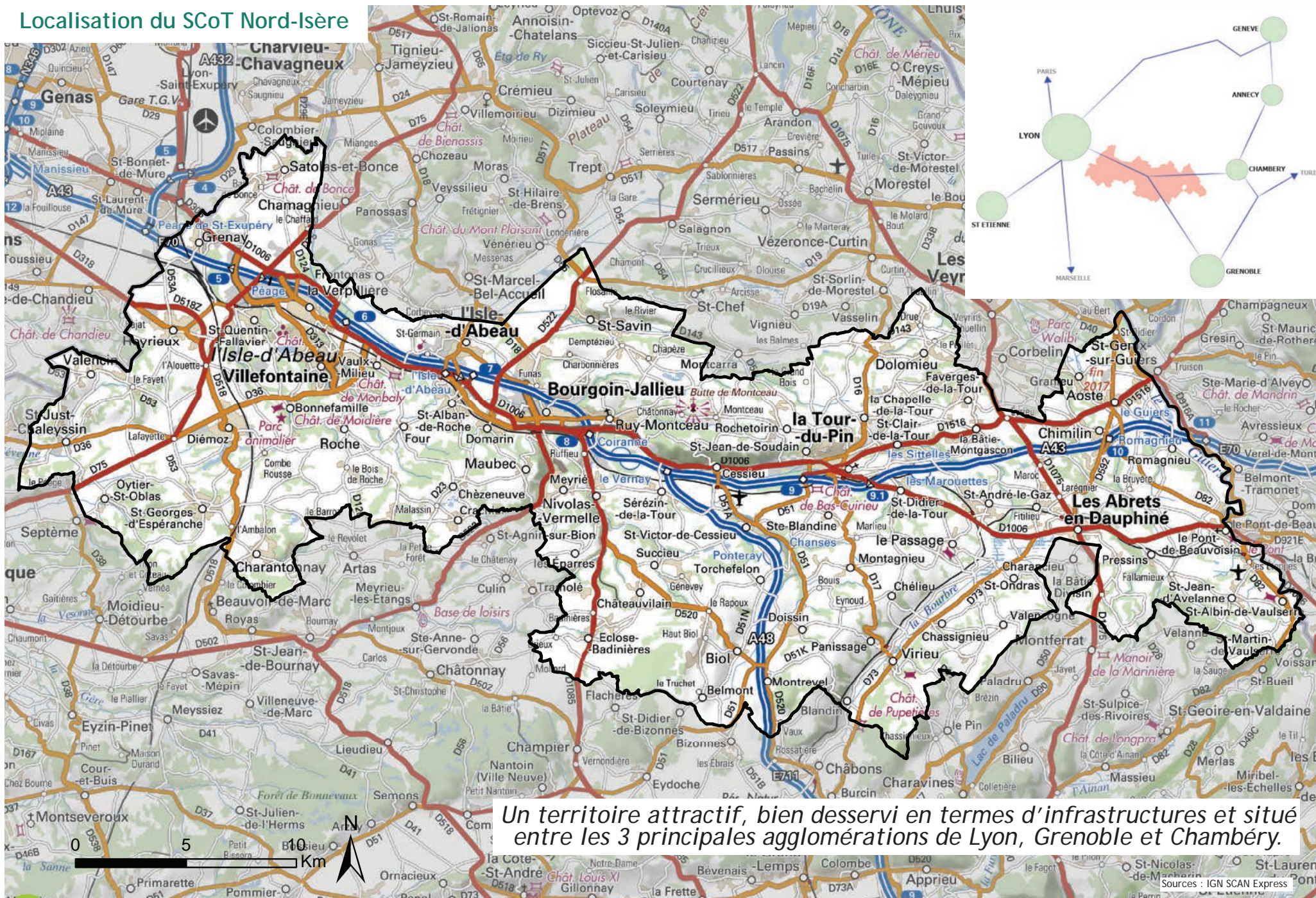
Logement

Part des logements de type «maison individuelle»	p.15
Nombre de logements locatifs sociaux par commune du SCoT	p.16

Environnement

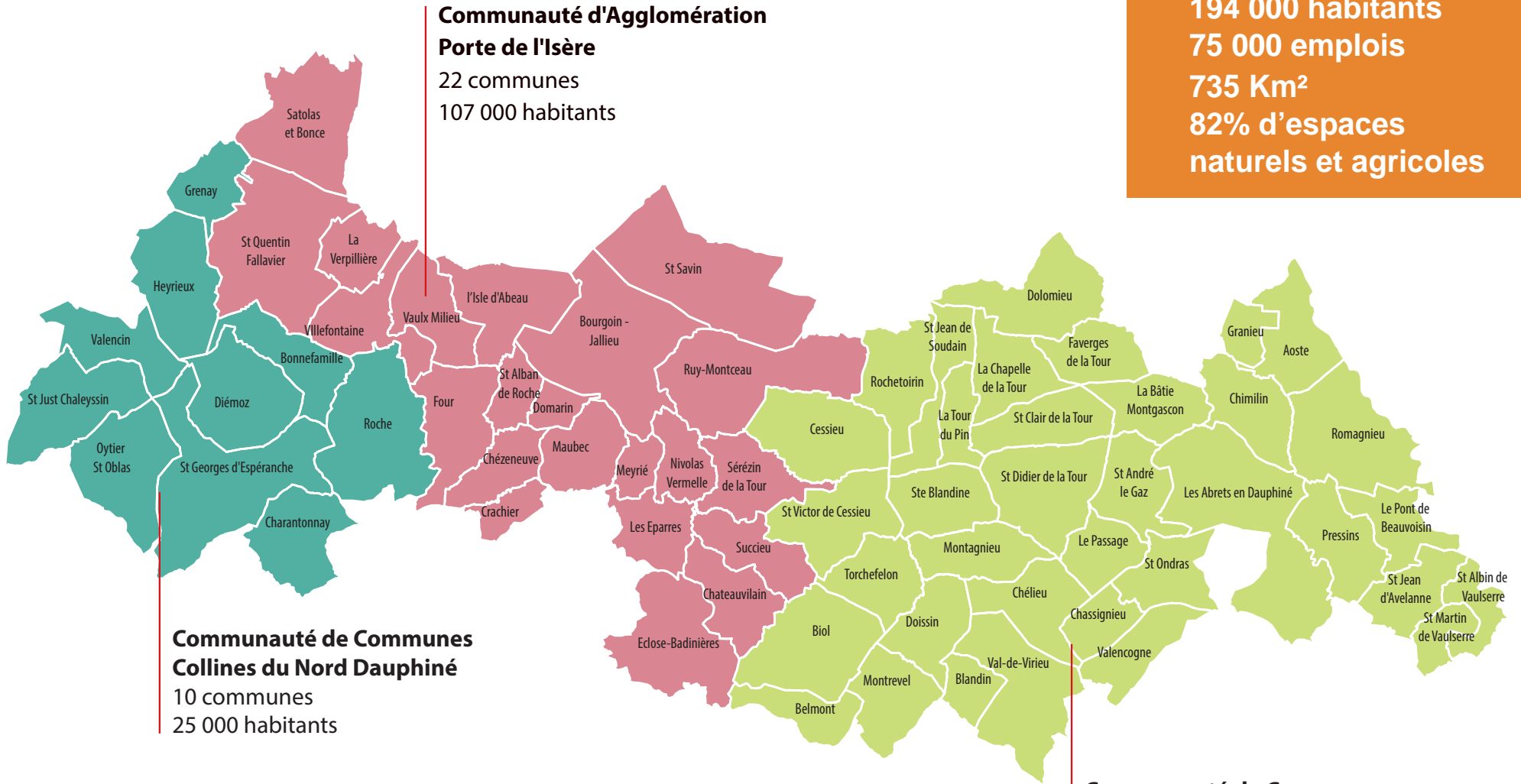
Périmètre du bassin versant de la Bourbre	p.17
Réseau écologique et corridors	p.18
Occupation du sol sur le territoire du SCoT Nord-Isère	p.19-20

Localisation du SCOt Nord-Isère



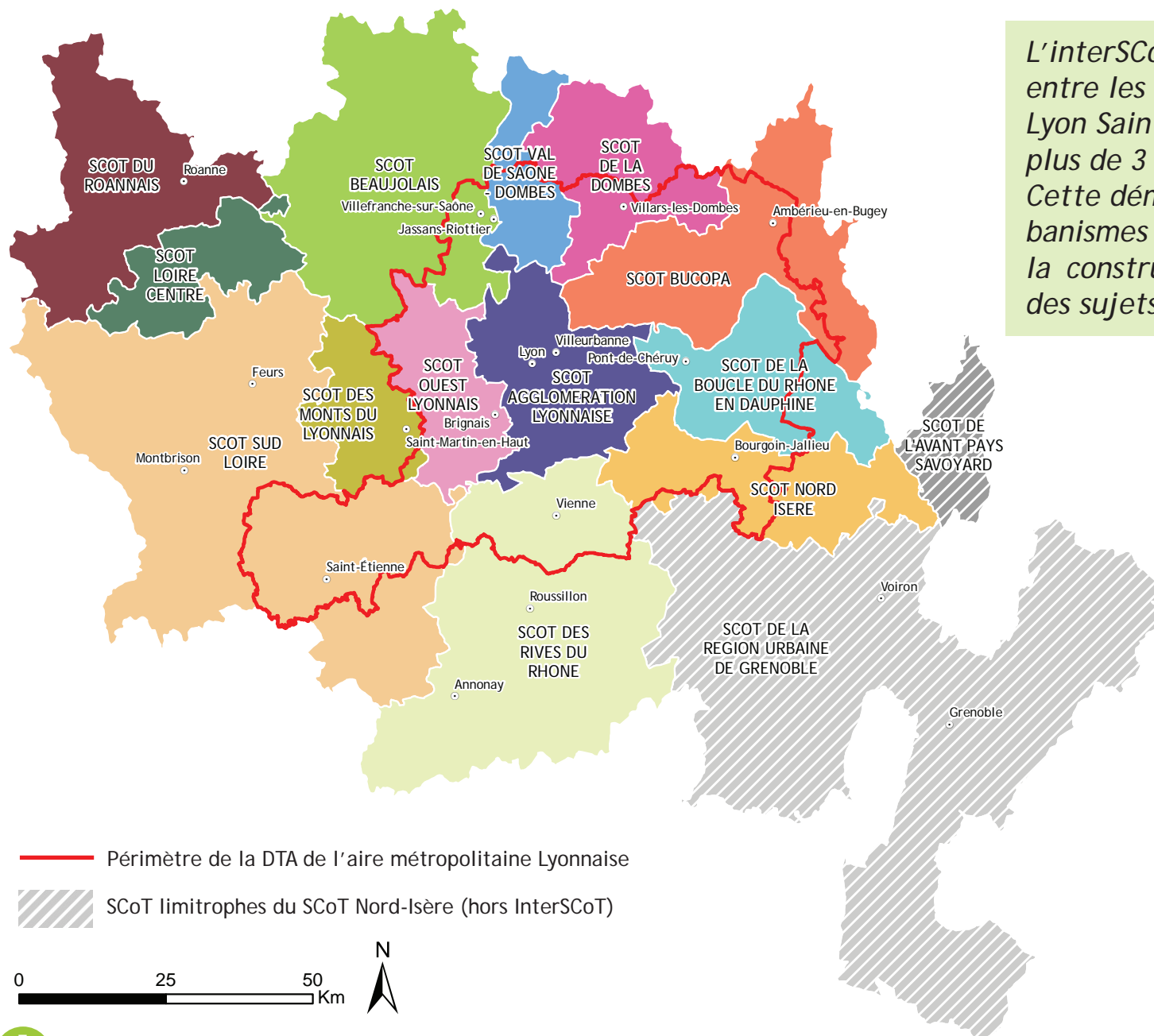
Périmètre du SCoT Nord-Isère

68 Communes
194 000 habitants
75 000 emplois
735 Km²
82% d'espaces naturels et agricoles



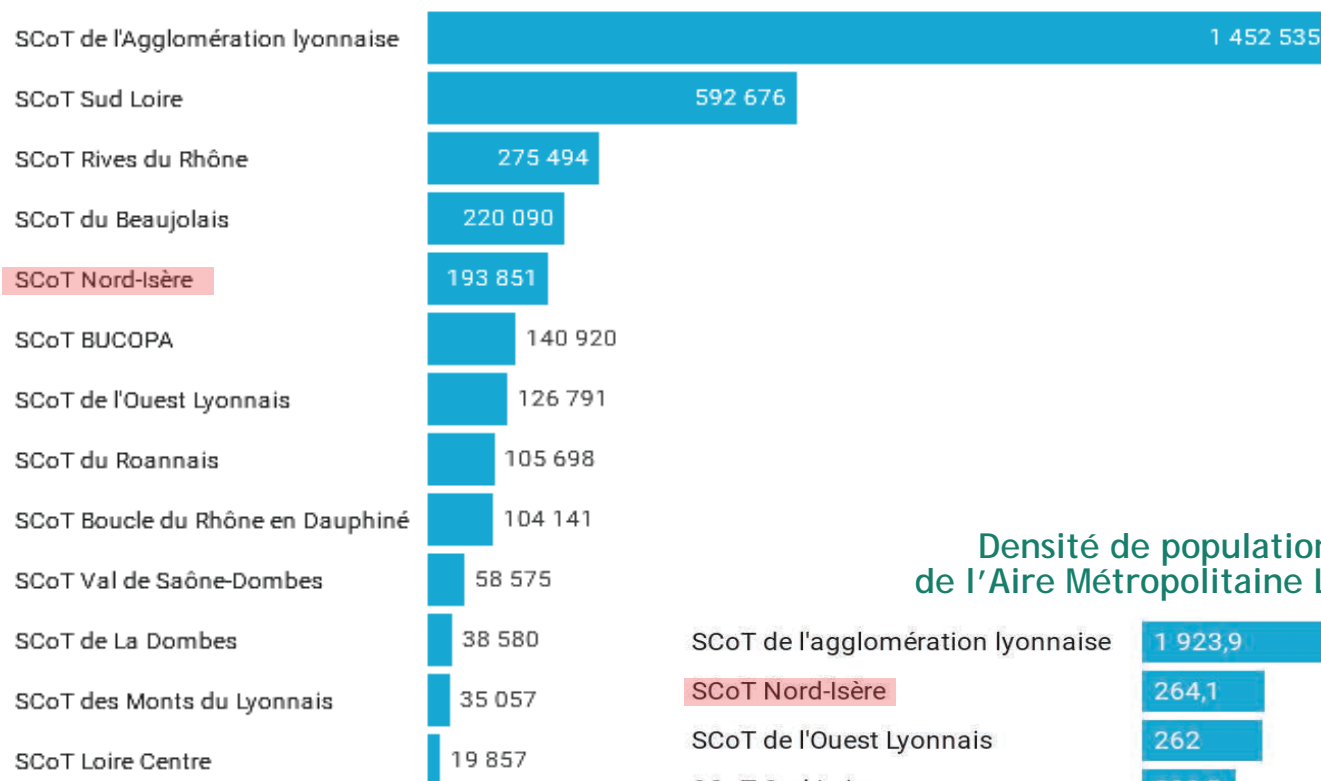
Sources : IGN Géofla 2016, INSEE population 2017

Inter-SCoT de l'Aire Métropolitaine Lyon Saint-Étienne (AMELYSE)

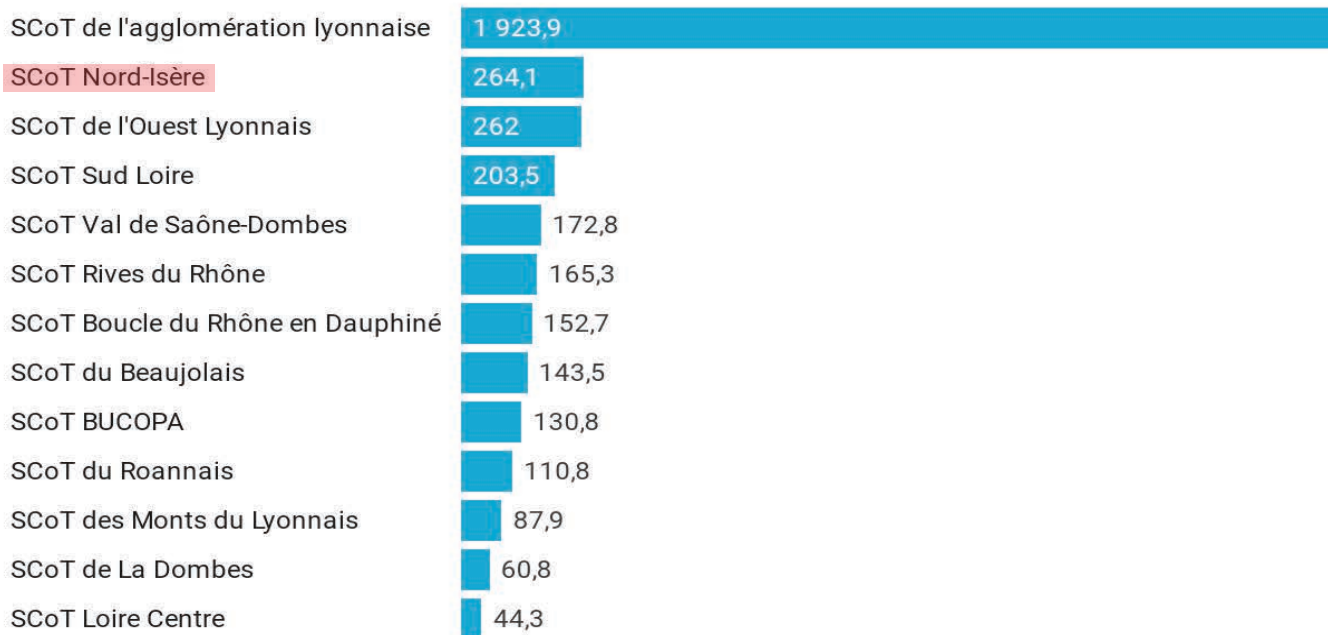


L'interSCoT est une démarche de coopération entre les 13 SCoT de l'aire métropolitaine de Lyon Saint-Étienne, couvrant un territoire de plus de 3 millions d'habitants. Cette démarche animée par les agences d'urbanismes de Lyon et de Saint-Étienne permet la construction d'une culture commune sur des sujets à enjeux.

Population des SCoT de l'InterSCoT de l'Aire Métropolitaine Lyon Saint-Étienne

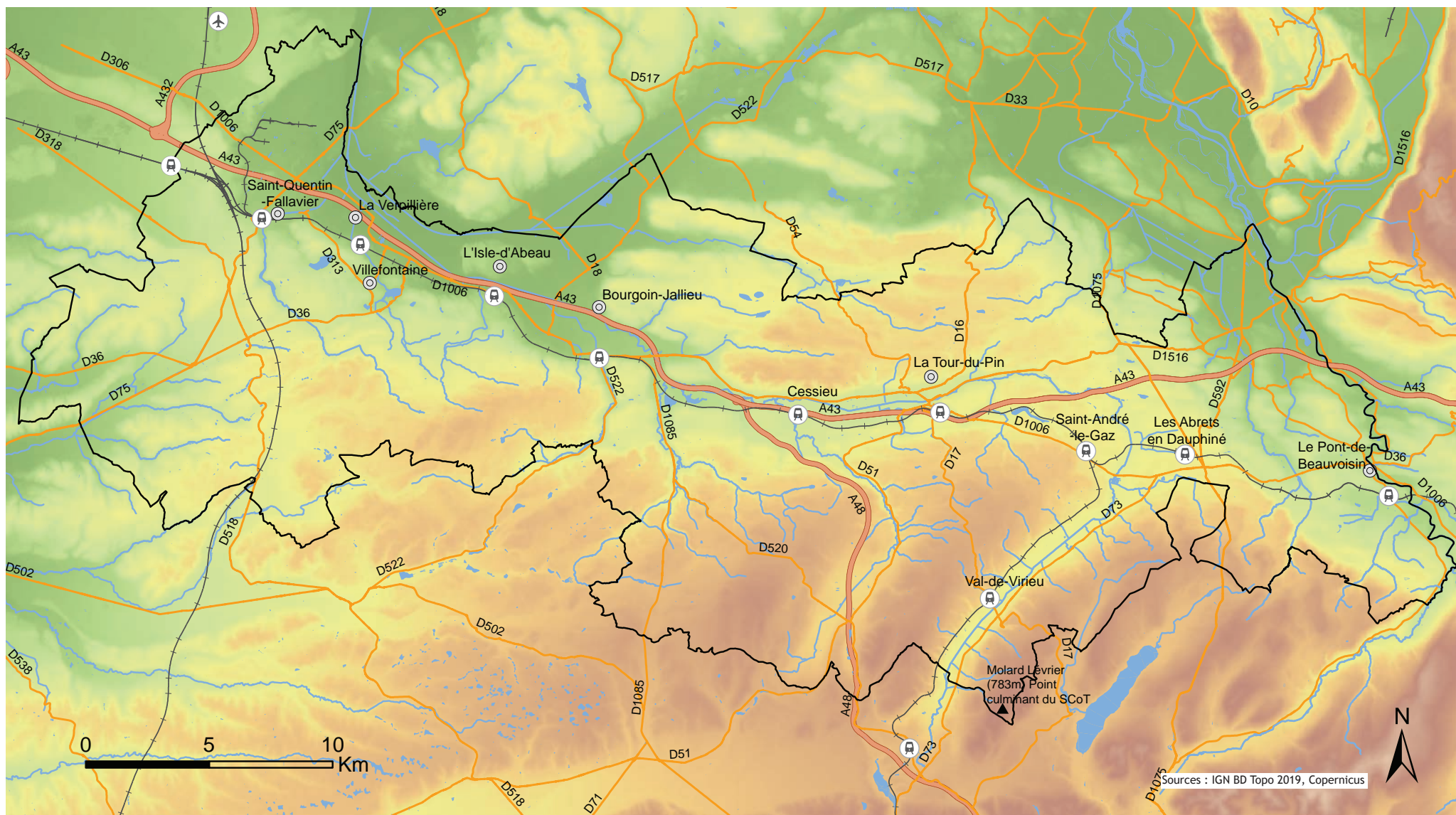


Densité de population des SCoT de l'InterSCoT de l'Aire Métropolitaine Lyon Saint-Étienne (hab/Km²)



Hors agglomération lyonnaise, le SCoT Nord-Isère ressort comme un des territoires les plus densément peuplés de l'aire métropolitaine car il bénéficie d'un réseau de ville support de son développement.

Topographie et grands axes de communications

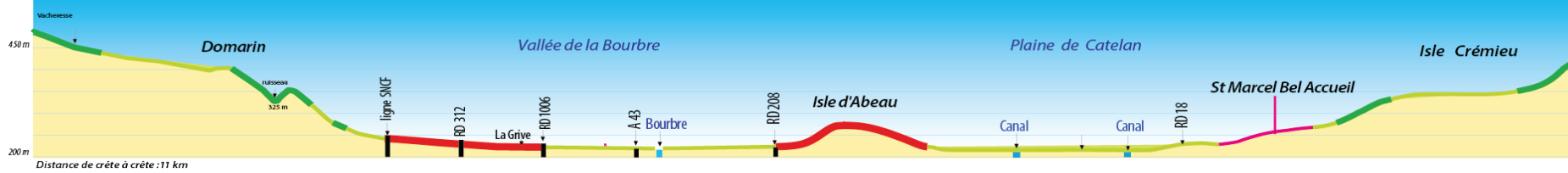


- | | | |
|------------------------------|----------------|----------------------|
| Périmètre du SCoT Nord-Isère | Voie ferrée | Aéroport |
| Surface en eau | Autoroute | Gare |
| Cours d'Eau | Départementale | Ville centre du SCoT |
- 873 m
199 m

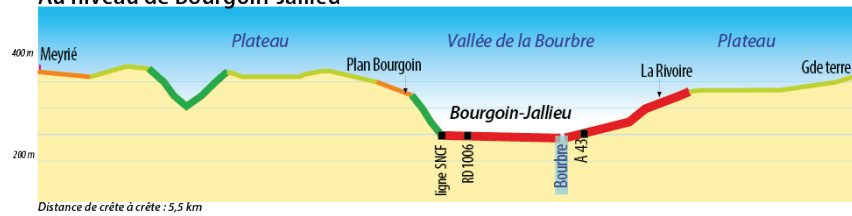
Les principales communes du territoire se situent dans la vallée urbaine desservies par 9 gares.
Cette vallée concentre 55% de la population en 2017.

Coupe topographique du territoire du SCoT Nord-Isère

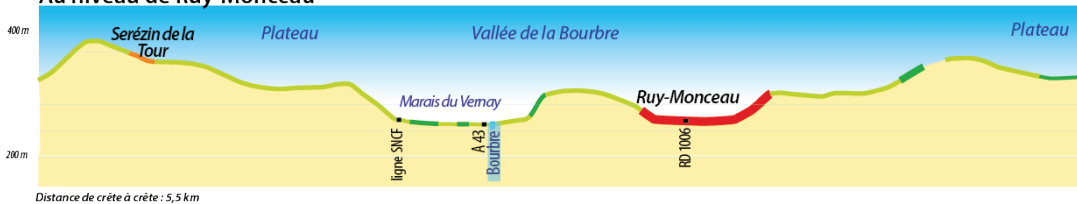
Au niveau de l'Isle d'Abeau



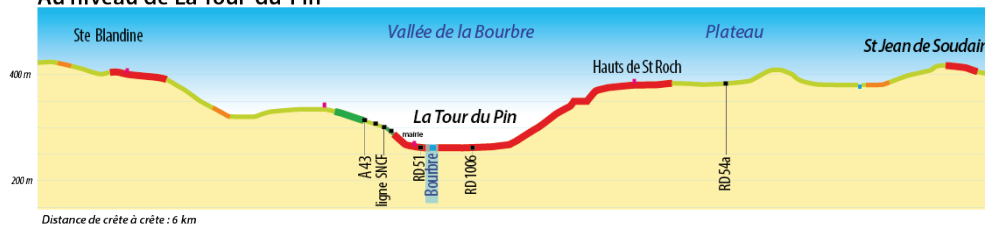
Au niveau de Bourgoin-Jallieu



Au niveau de Ruy-Monceau



Au niveau de La Tour-du-Pin



Villes et quartiers récents

Hameaux anciens

Espaces agricoles

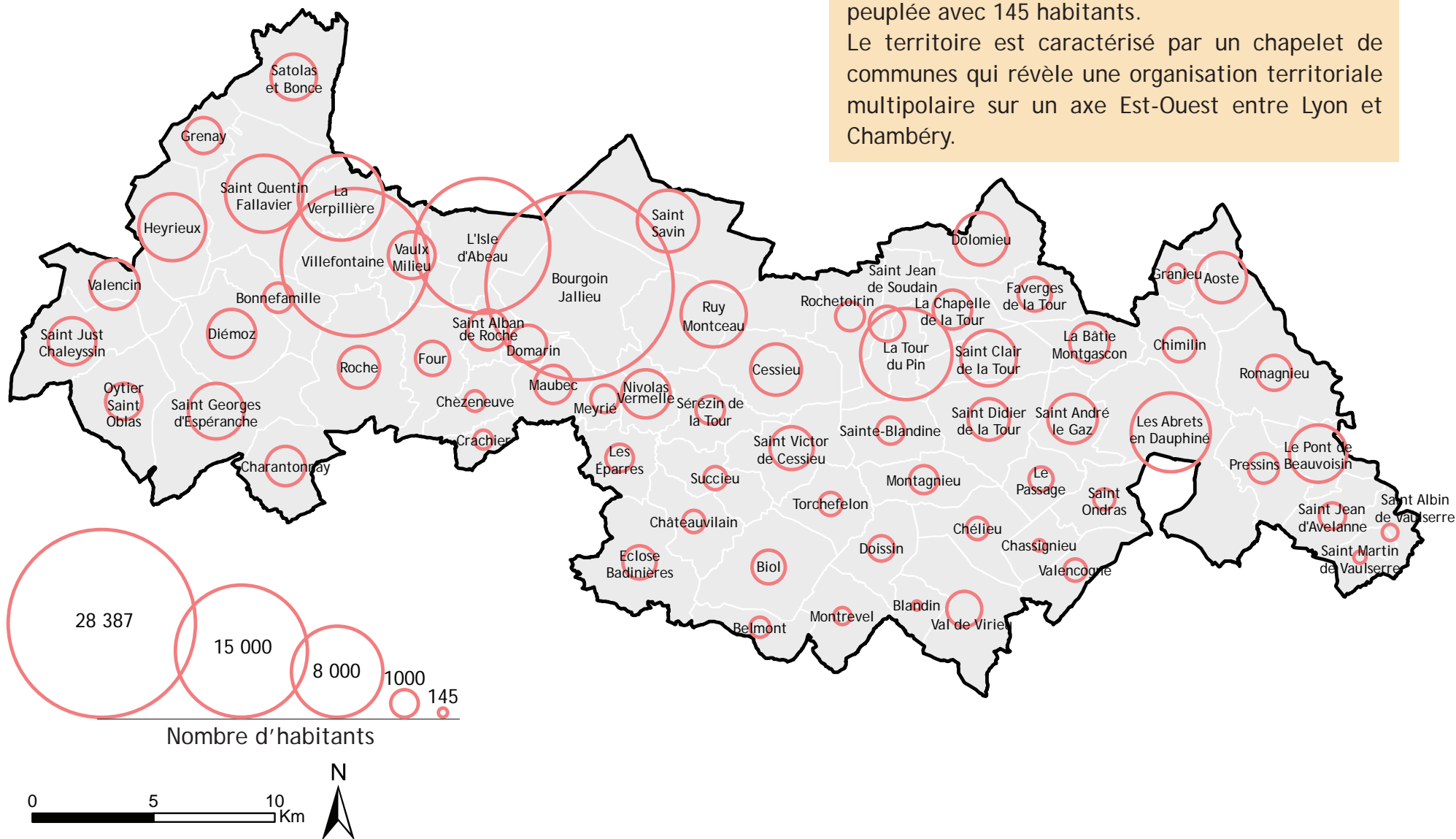
Espaces boisés

La majeure partie des surfaces urbanisées est située dans la vallée, qui concentre également les enjeux liés à la présence de la Bourbre.

Le SCoT vise à préserver ces espaces humides, ainsi que les coupures constituées par les espaces agricoles et boisés, localisés principalement sur les plateaux

Population des communes du SCoT Nord-Isère

Avec 28 387 habitants, Bourgoin-Jallieu est la commune qui concentre le plus d'habitants. A l'inverse, Blandin est la commune la moins peuplée avec 145 habitants. Le territoire est caractérisé par un chapelet de communes qui révèle une organisation territoriale multipolaire sur un axe Est-Ouest entre Lyon et Chambéry.



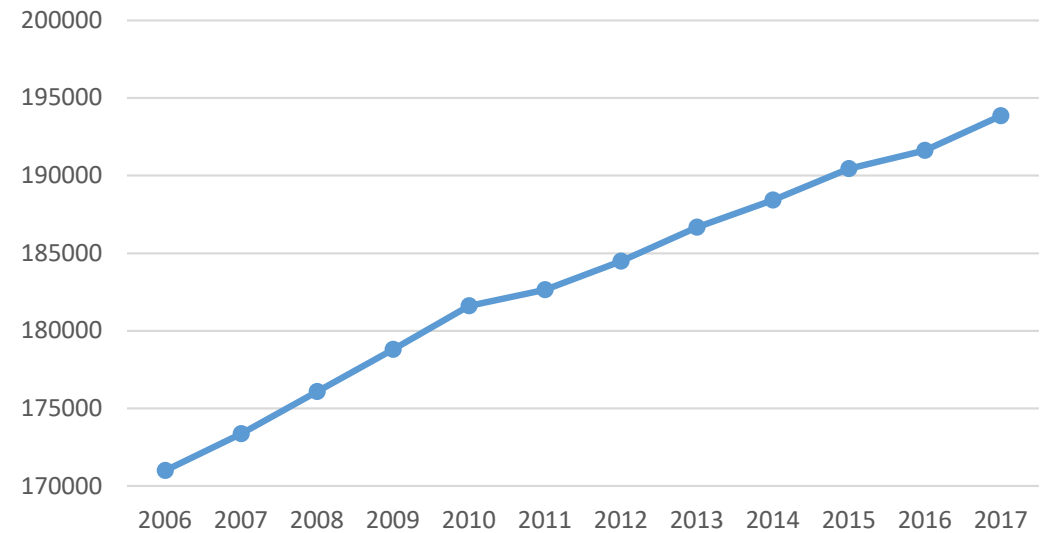
Sources : IGN Géofla 2016, INSEE population 2017

Le territoire du SCoT Nord-Isère connaît entre 2006 et 2010 une évolution linéaire de sa population. En 2010, l'évolution s'infléchit pour repartir à la hausse en 2011.

La population passe de 171 000 habitants en 2006 à 193 850 en 2017, soit une évolution de 13,4% sur cette période.

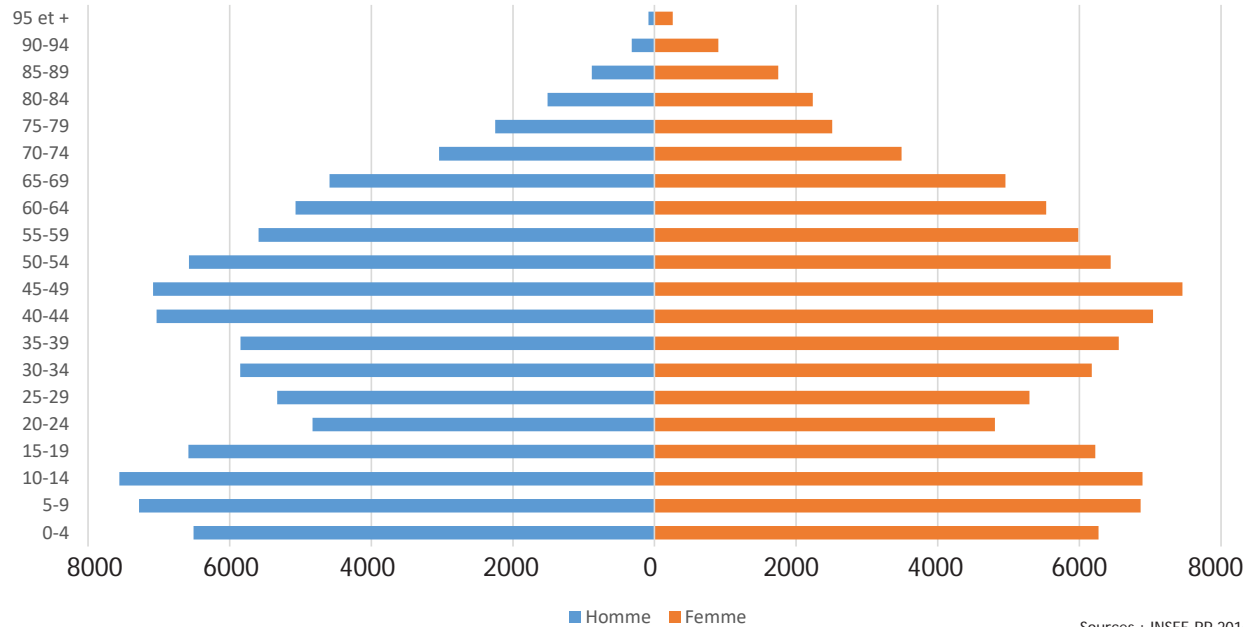
Le territoire a accueilli 22 850 habitants supplémentaires sur la période 2006-2017, soit 2 077 nouveaux habitants par an en moyenne.

Évolution de la population



Sources : INSEE population légale 1968-2017

Structure de la population du SCoT en 2016



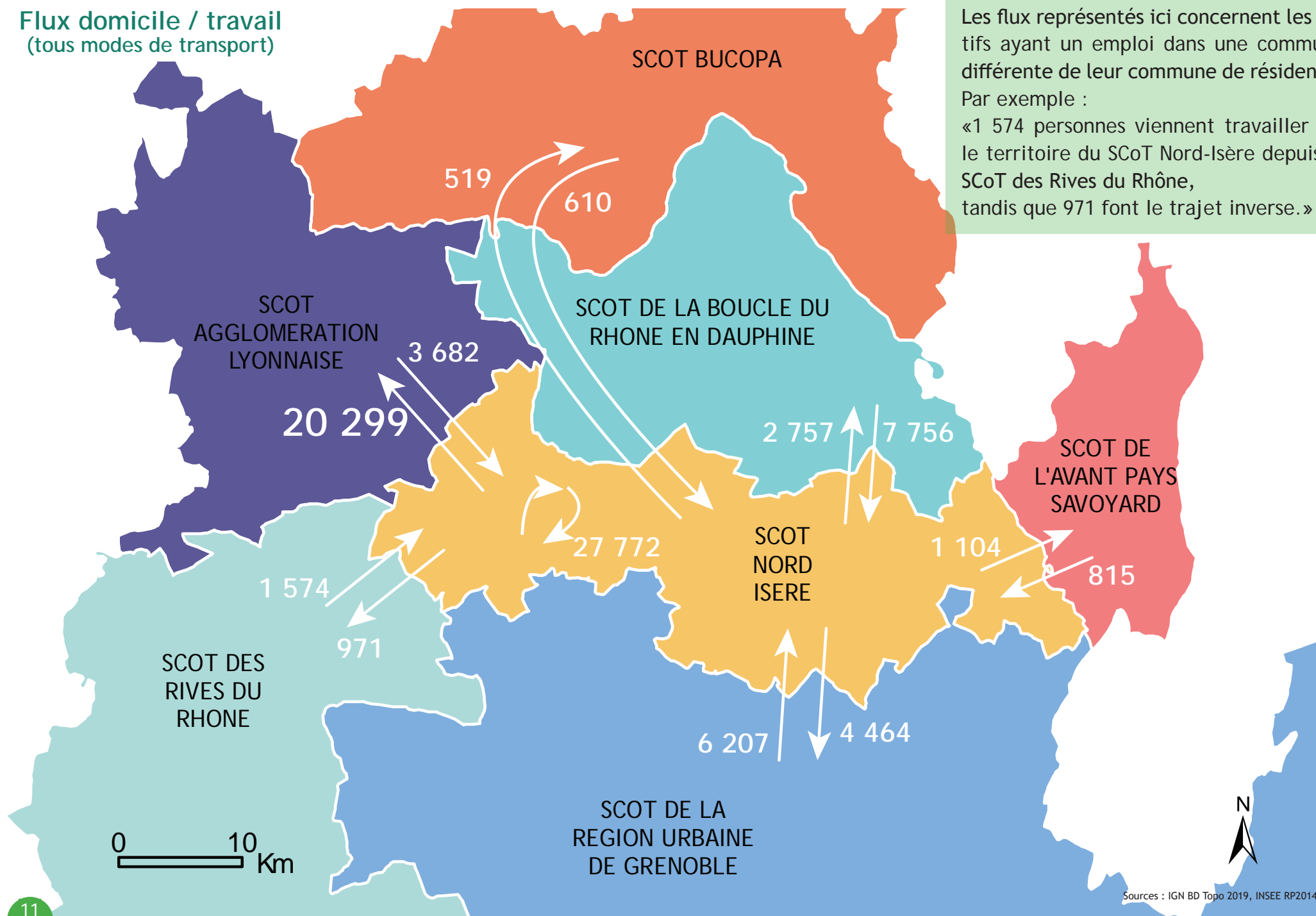
Sources : INSEE RP 2016

La structure de la population du SCoT Nord-Isère se caractérise par une part importante des moins de 20 ans et une forte représentation des 30-54 ans.

Cette situation met en lumière l'attractivité du territoire auprès de populations actives principalement composées de famille avec enfants.

La tranche d'âge 20-29 ans est faiblement représentée sur le territoire. Cette sous-représentation s'explique en partie par la migration de cette population vers les grandes agglomérations qui concentrent les établissements d'études supérieures.

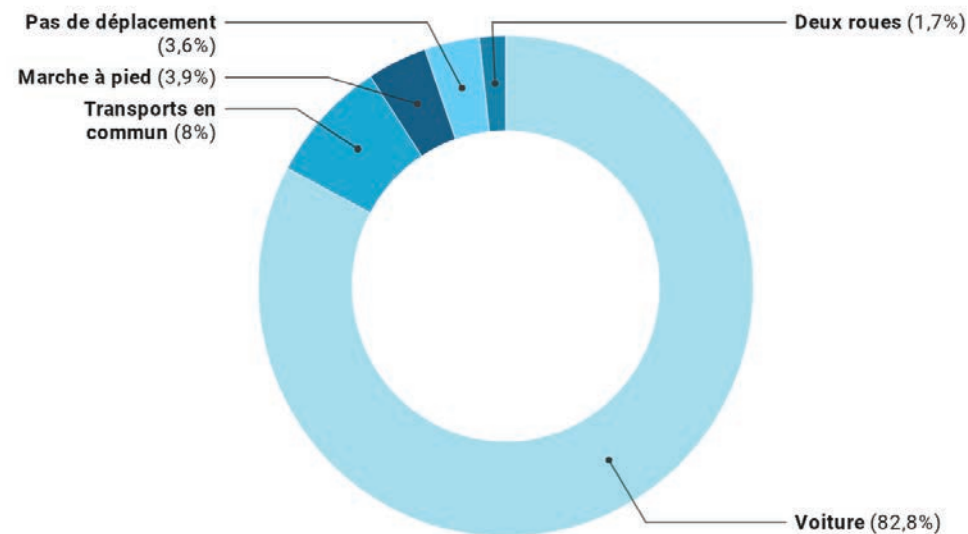
Flux domicile / travail (tous modes de transport)



Avec 82.8% des trajets, la voiture reste le mode de déplacement privilégié pour se rendre sur son lieu de travail.

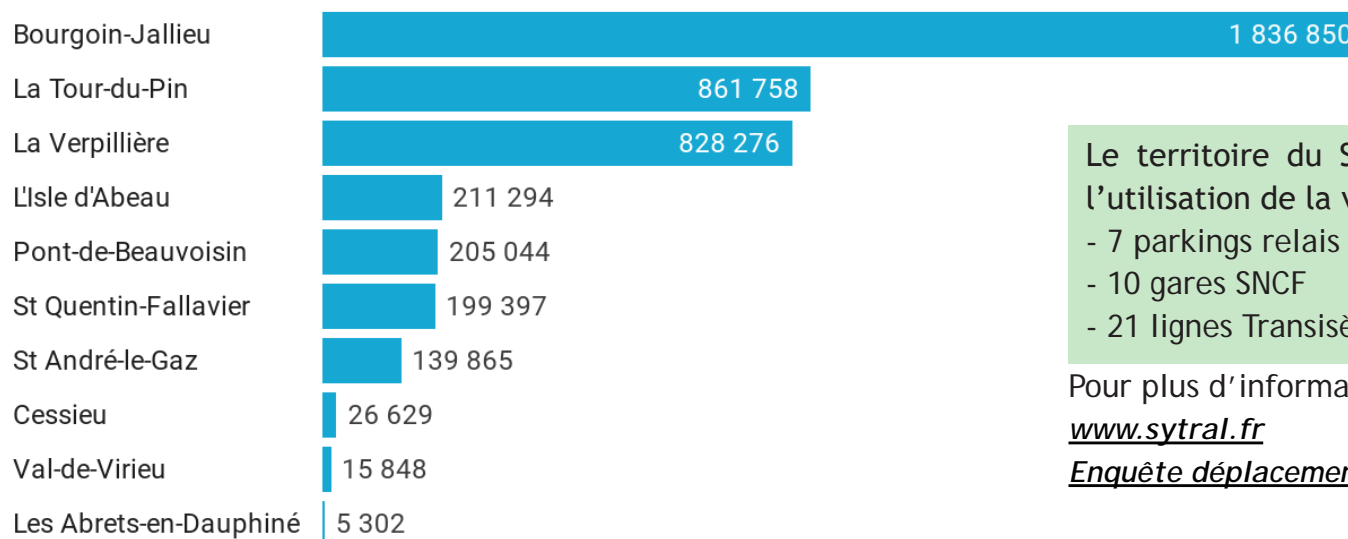
Le SCoT encourage les alternatives à l'utilisation de la voiture individuelle, notamment en favorisant les liaisons piétonnes et cyclables ou encore en facilitant la production de nouveaux logements le long des lignes de transports collectifs.

Modes de déplacement domicile / travail des résidents du SCoT Nord-Isère



Sources : INSEE RP2016

Nombre annuel de voyageurs dans les gares du SCoT Nord-Isère en 2017



Sources : SNCF data 2017

Le territoire du SCoT offre de nombreuses alternatives à l'utilisation de la voiture individuelle avec, entre autres :

- 7 parkings relais
- 10 gares SNCF
- 21 lignes Transisère et 8 lignes Ruban

Pour plus d'informations :

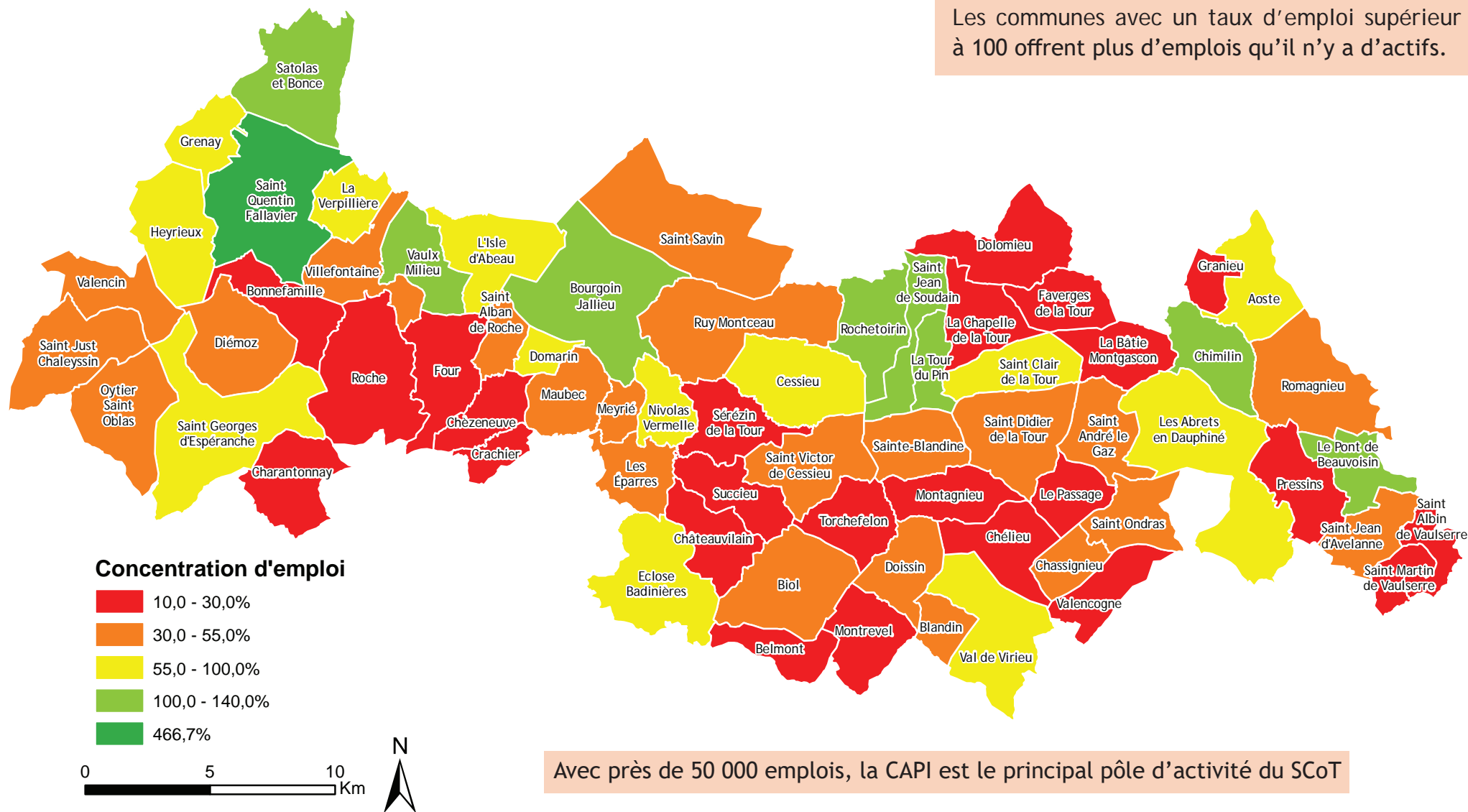
www.sytral.fr

Enquête déplacements 2015 de l'aire métropolitaine Lyonnaise

Concentration d'emploi par commune du SCoT

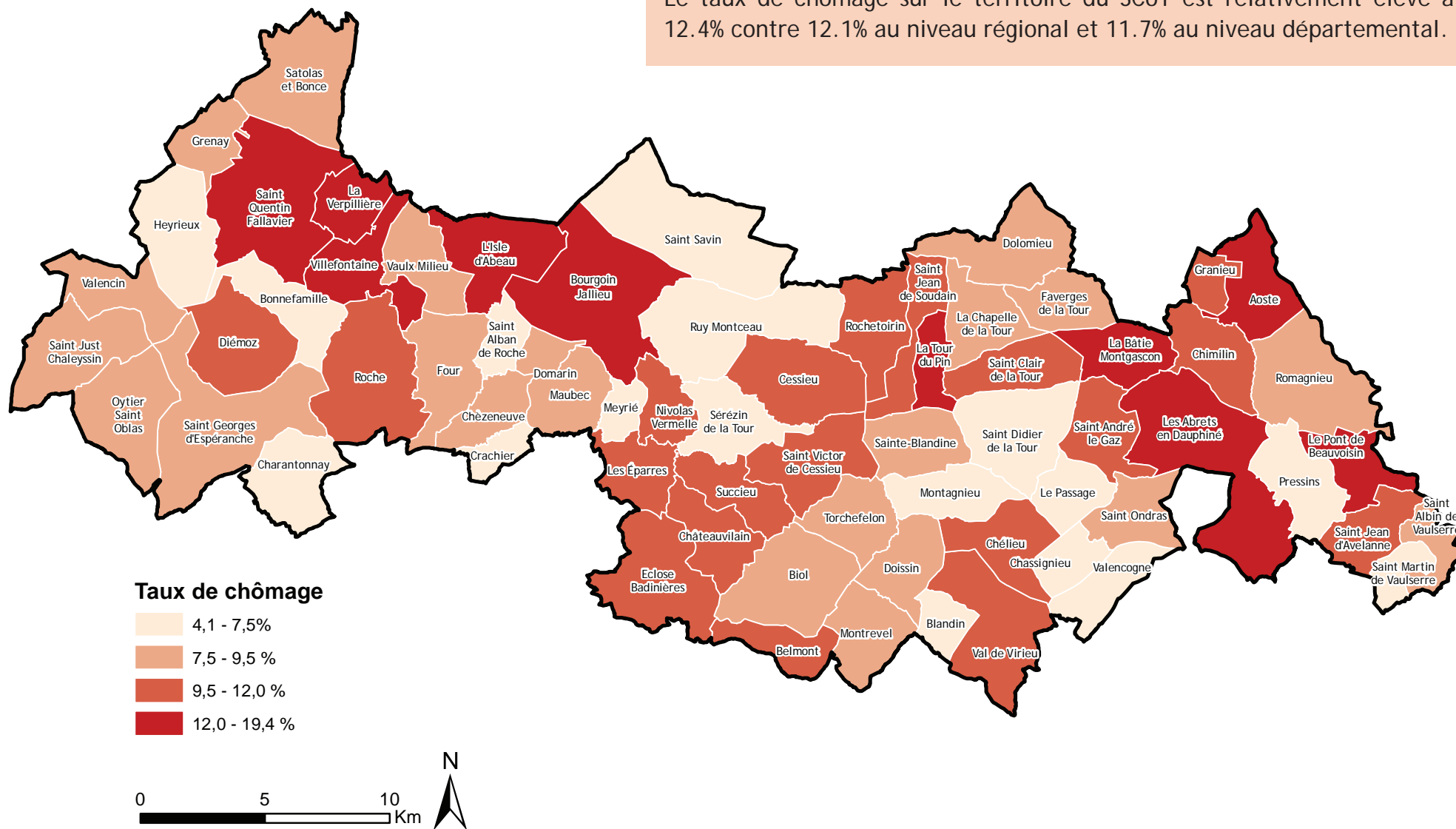
La concentration d'emploi correspond au ratio entre le nombre d'emplois et la population active d'une commune.

Les communes avec un taux d'emploi supérieur à 100 offrent plus d'emplois qu'il n'y a d'actifs.



Taux de chômage par commune du SCoT

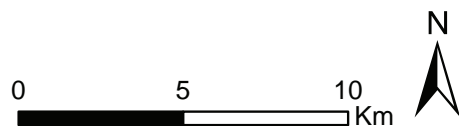
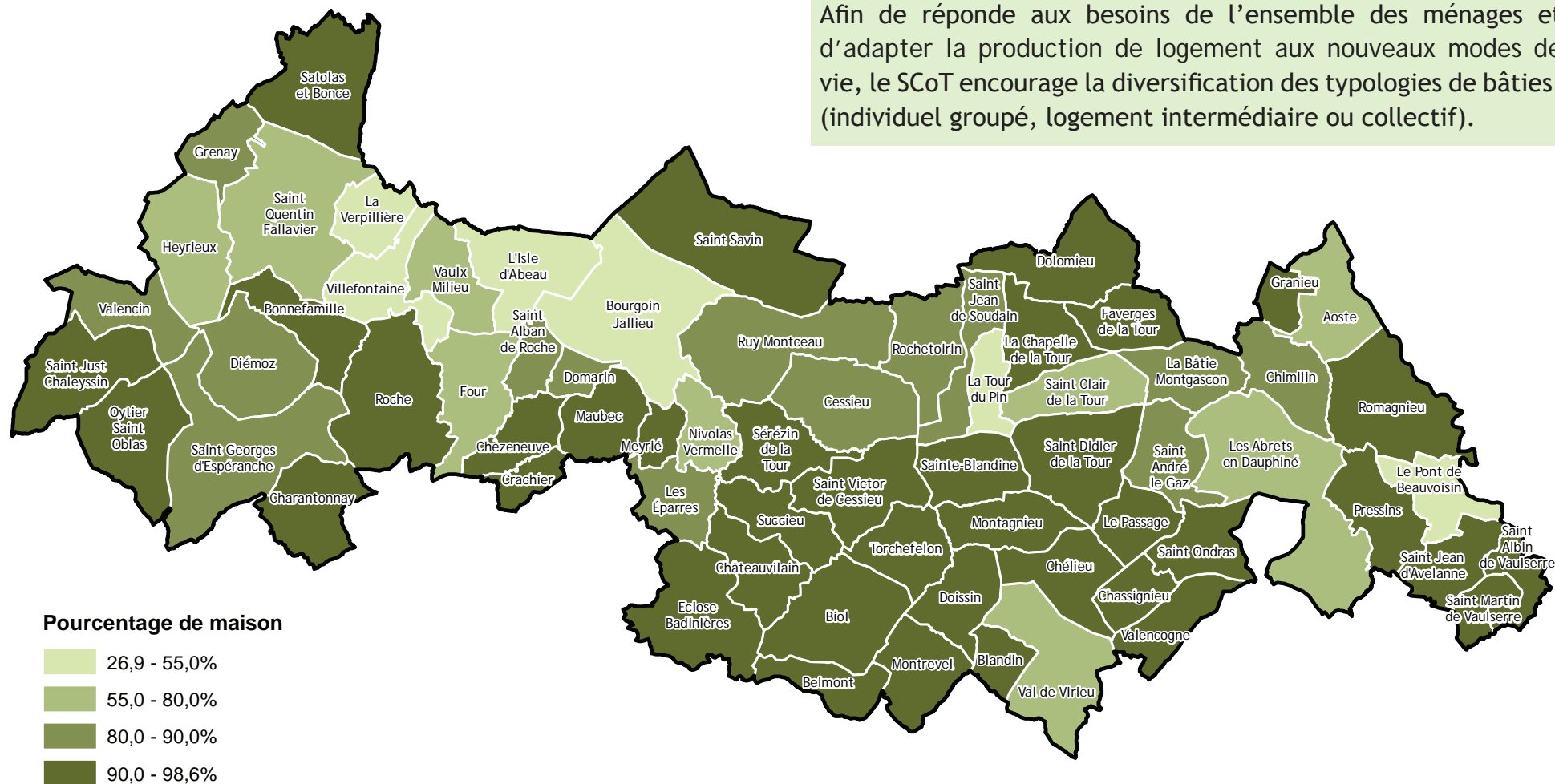
Le taux de chômage sur le territoire du SCoT est relativement élevé avec 12.4% contre 12.1% au niveau régional et 11.7% au niveau départemental.



Part des logements de type «maison individuelle»

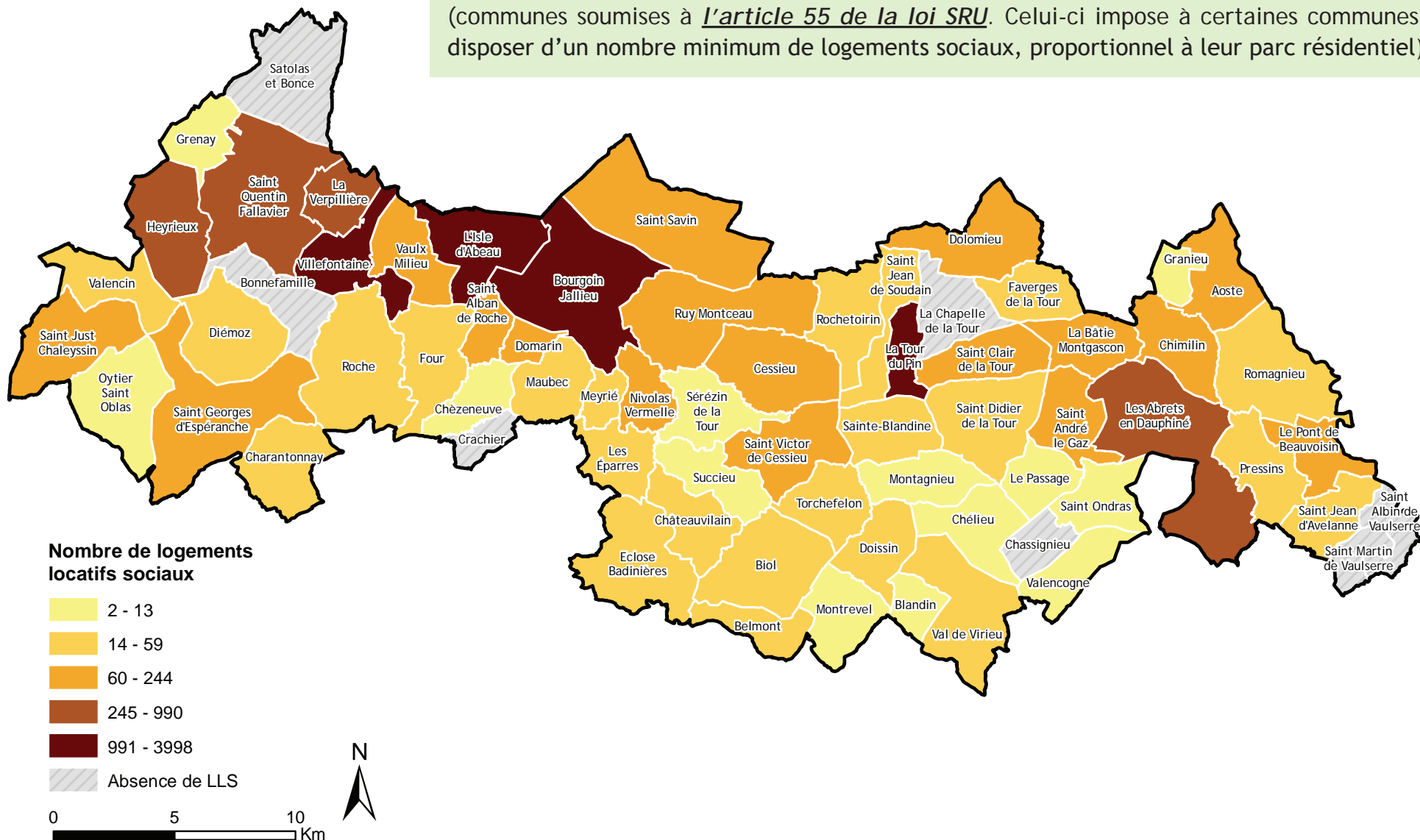
Le territoire est caractérisé par une forte prédominance de la maison individuelle. Ce type de logement est surreprésenté dans les communes situées à l'écart de la vallée urbaine.

Afin de répondre aux besoins de l'ensemble des ménages et d'adapter la production de logement aux nouveaux modes de vie, le SCoT encourage la diversification des typologies de bâtis. (individuel groupé, logement intermédiaire ou collectif).

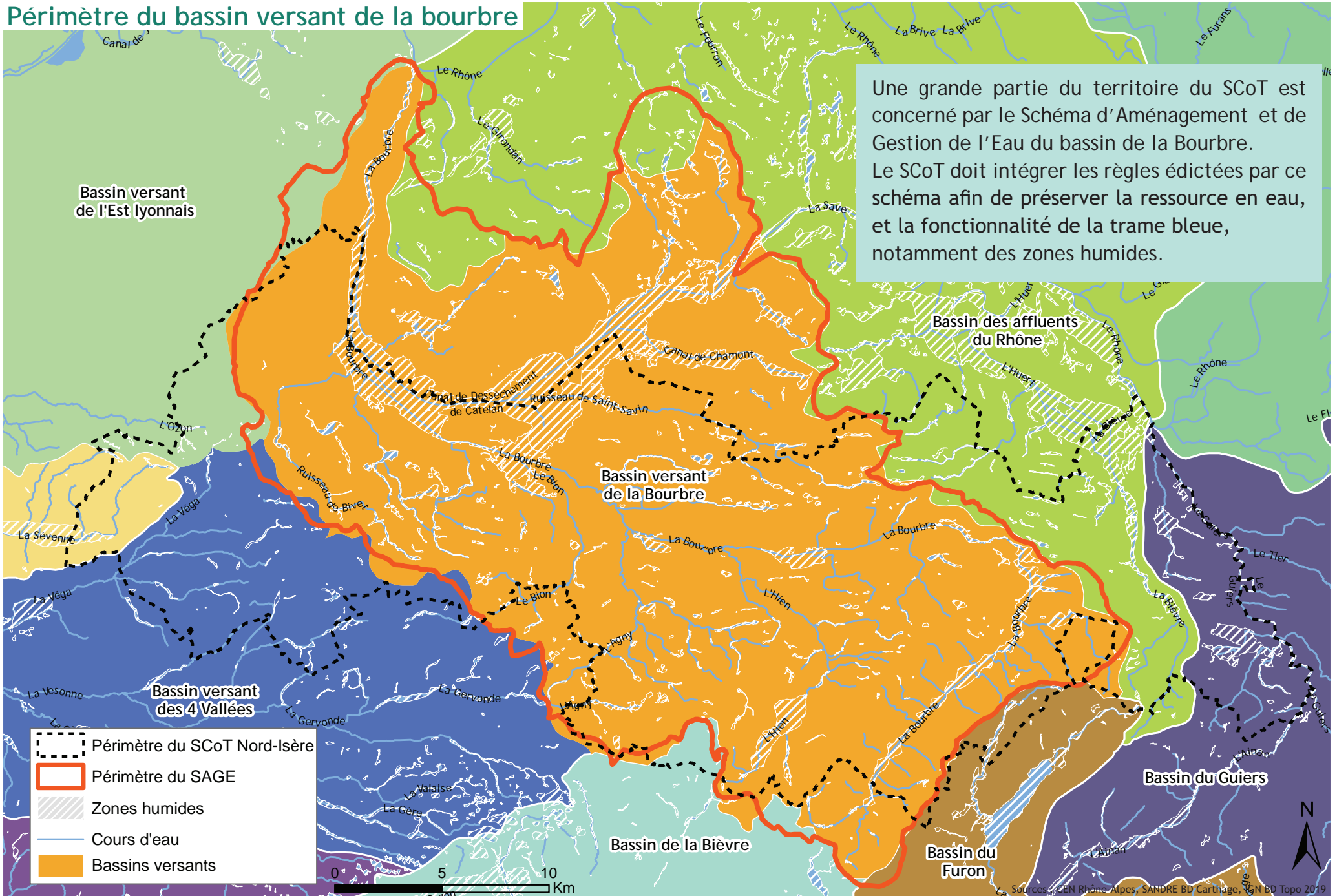


Nombre de logements locatifs sociaux par commune du SCoT

Les logements locatifs sociaux se concentrent principalement dans la vallée urbaine, et plus particulièrement dans les communes de plus de 3 500 habitants (communes soumises à *l'article 55 de la loi SRU*. Celui-ci impose à certaines communes de disposer d'un nombre minimum de logements sociaux, proportionnel à leur parc résidentiel).



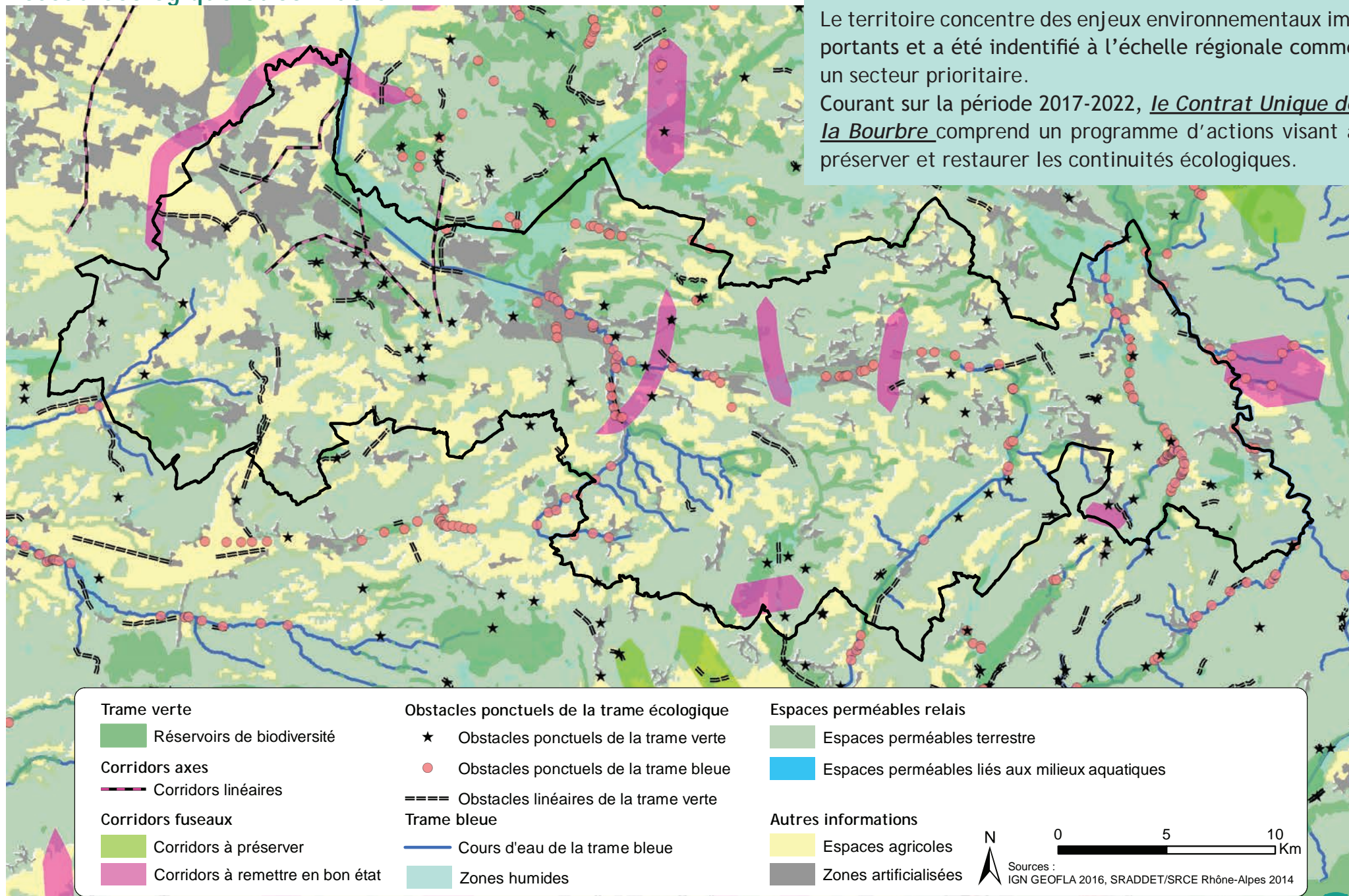
Périmètre du bassin versant de la bourbre



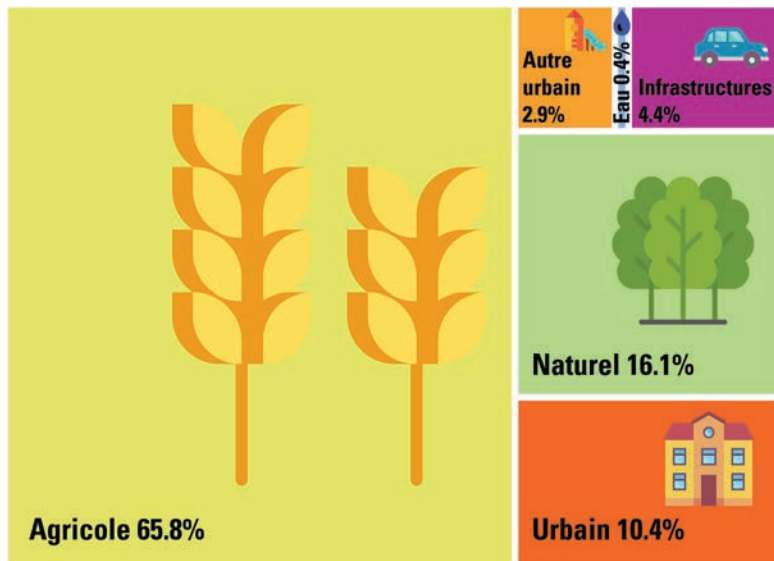
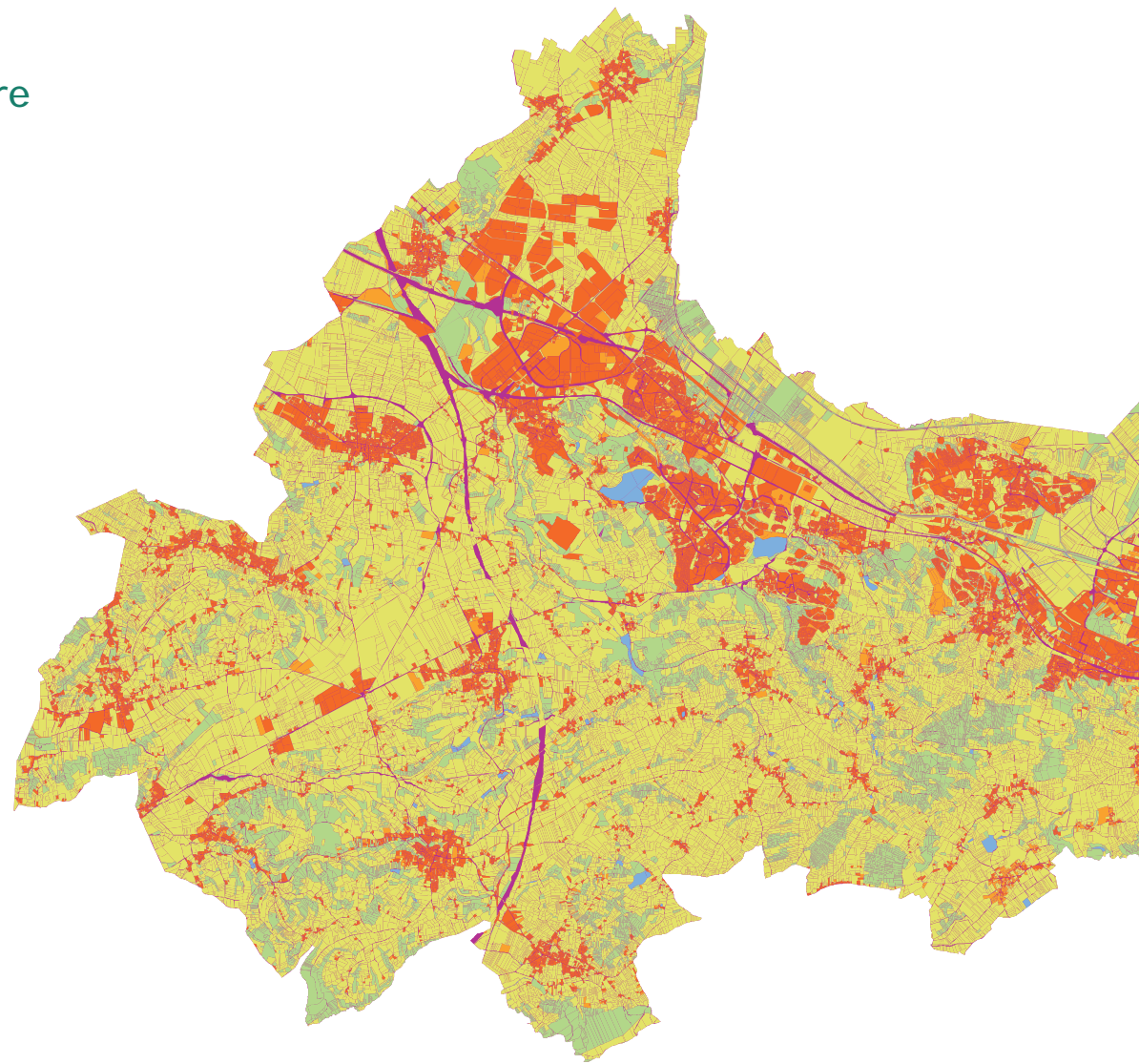
Réseau écologique et corridors

Le territoire concentre des enjeux environnementaux importants et a été identifié à l'échelle régionale comme un secteur prioritaire.

Courant sur la période 2017-2022, le Contrat Unique de la Bourbre comprend un programme d'actions visant à préserver et restaurer les continuités écologiques.

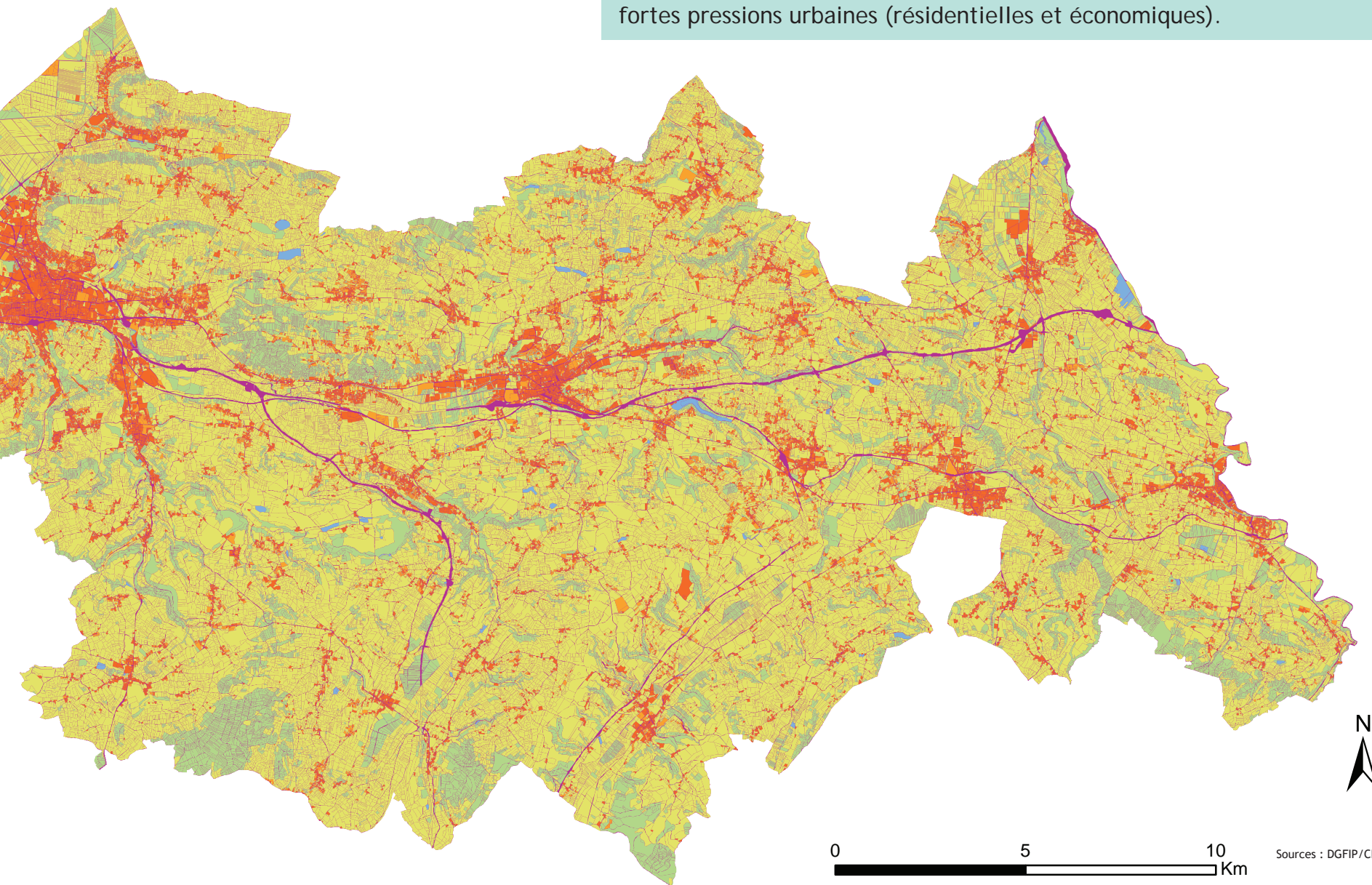


Occupation du sol sur le territoire du SCoT Nord-Isère



82.3% des 735 km² du SCoT Nord-Isère sont composés d'espaces naturels ou agricoles.

Le maintien des espaces agricoles et naturels constitue un enjeu majeur pour le SCoT, notamment dans les secteurs de plaine proches des villes et des plateaux, soumis à de fortes pressions urbaines (résidentielles et économiques).



0 5 10 Km

Sources : DGFIP/CEREMA, Fichiers Fonciers 2017

Crédits photo : SM SCoT Nord-Isère.
Conception, rédaction : SM SCoT Nord-Isère.
Publication : Août 2020.



13 Allée des Marettes 38300 Bourgoin-Jallieu
Tél : 04.74.33.52.71 - Fax : 04.74.33.52.43
Email : secretariat@scot-nordisere.fr
www.scot-nordisere.fr